



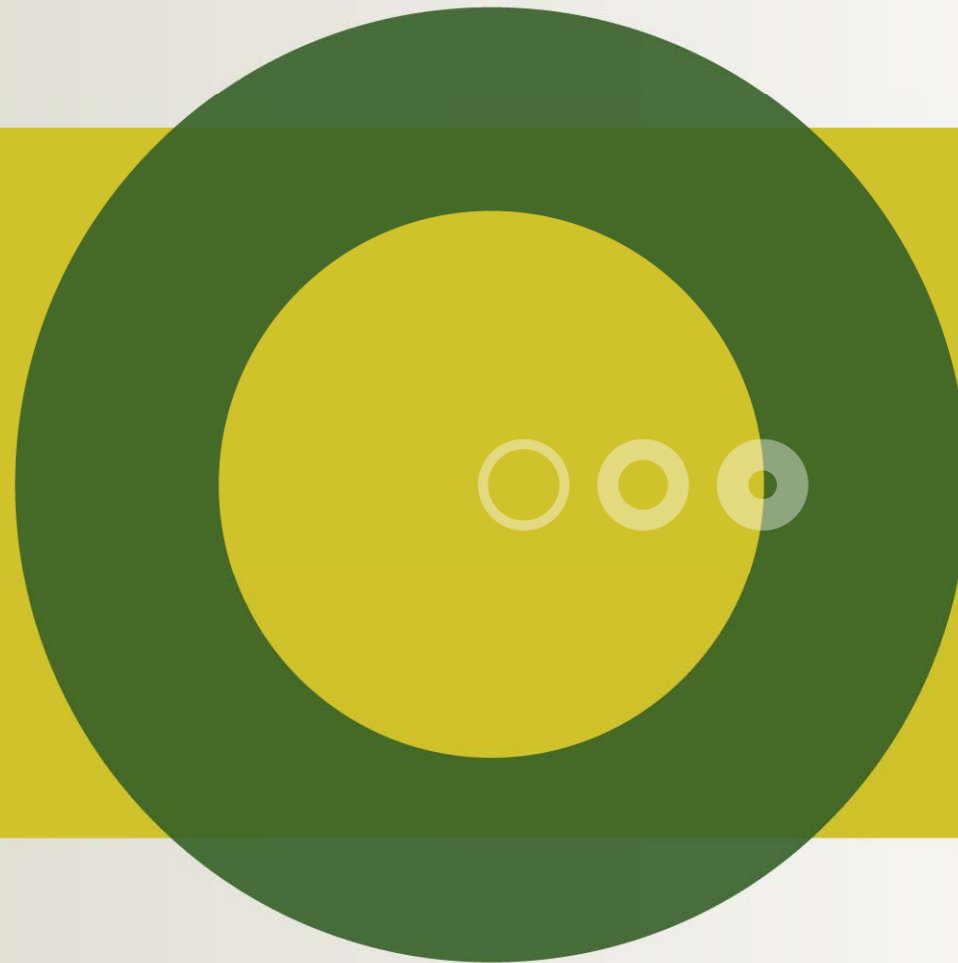
VIDENCENTRET FOR LANDBRUG

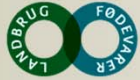


Sundhed og dødfødte kalve, Øko kvæg

Camilla Kramer,
Videncentret for
Landbrug, Økologi

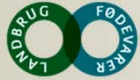
Økologisk
Inspirationsdag,
den 15. november 2011





Mange gode historier...

- En økologisk malkeko lever i gennemsnit 3,5 måneder længere end en konventionel malkeko. Det skyldes både en lavere dødelighed og udskiftningsprocent i de økologiske besætninger
- Frekvens for alle sygdomsbehandlinger i økologiske besætninger 0,68 behandlinger pr. årsko, mens den i konventionelle besætninger er 0,96 behandlinger pr. årsko

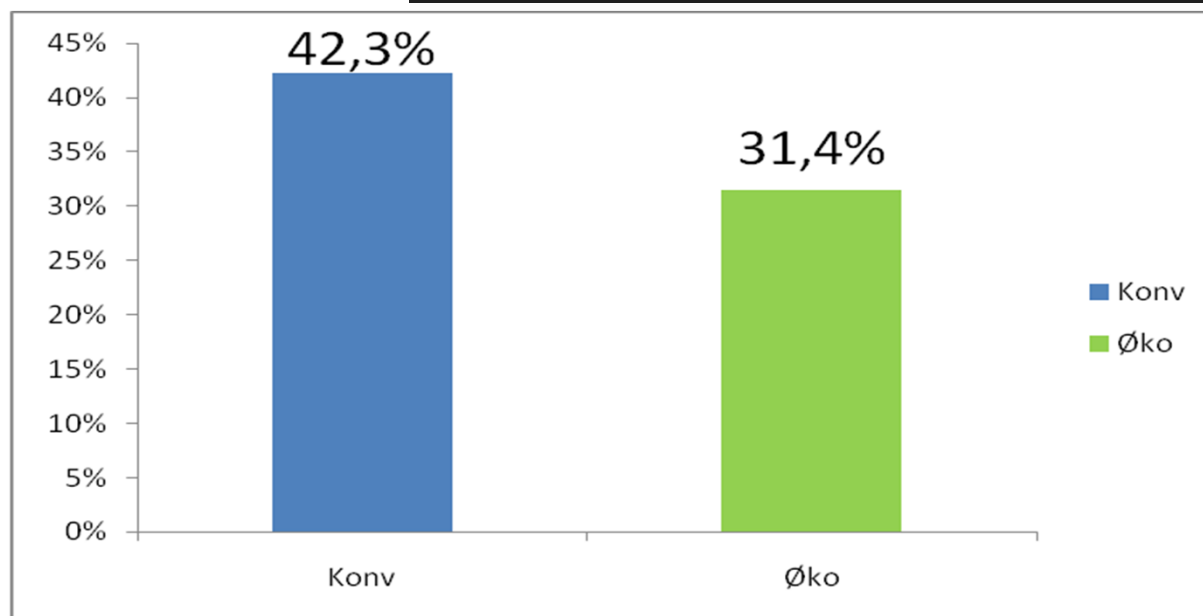


Men der er også nogle problemer...

- Flere dødfødte kalve, men fremgang
- Stadig lidt højere dødelighed hos kalve, selvom der har været fremgang siden kalvekampagne/øget fokus
- Og hvad viser sundhedsstatistikken...
 - Data fra 2008!

Gns. celletal - 2008

| | Økologiske besætninger | Konventionelle besætninger |
|--|------------------------|----------------------------|
| Gennemsnitligt beregnet tankcelletal for 2008 | 311.000 | 310.000 |

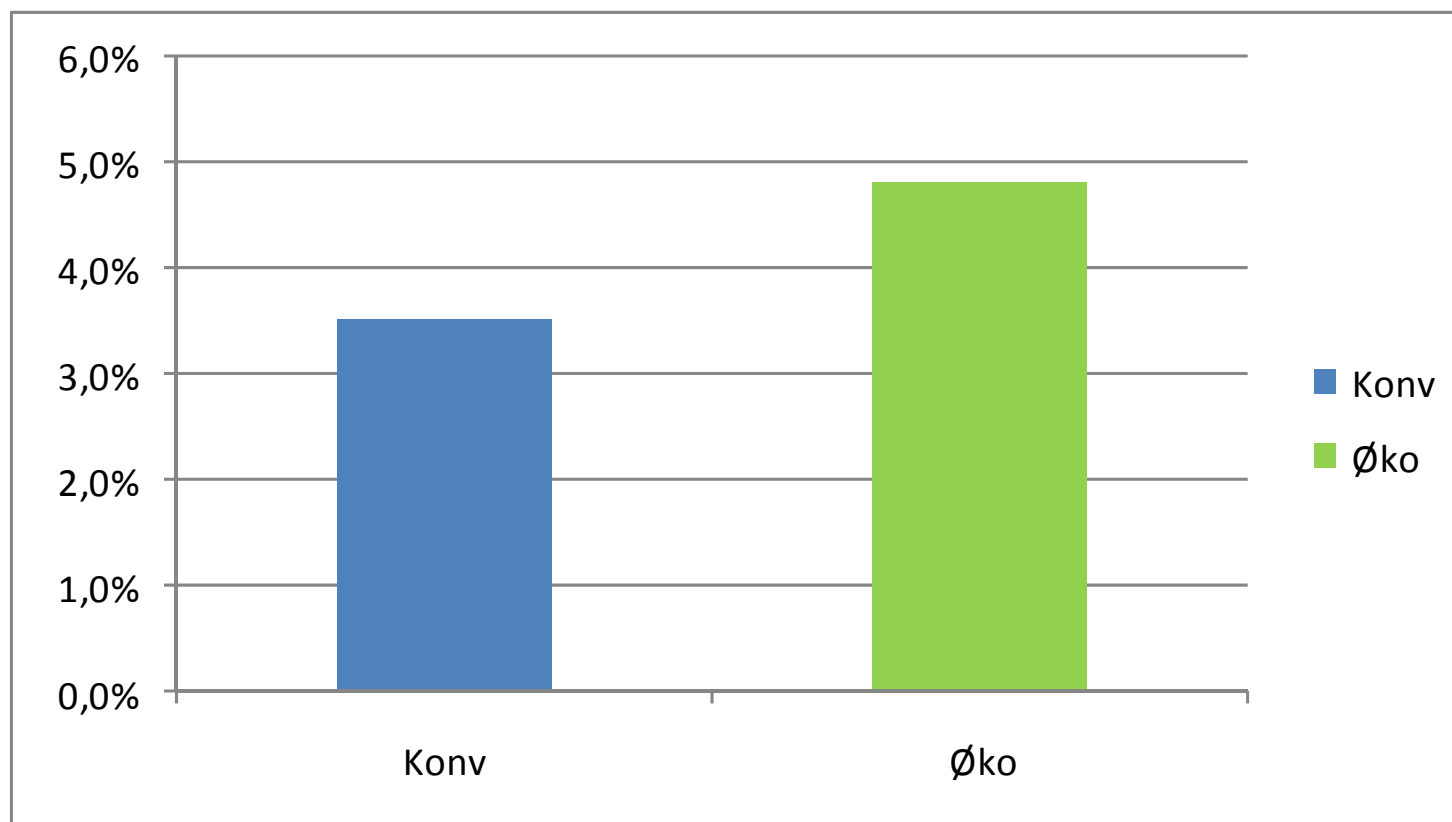


Behandling af yverbetændelse

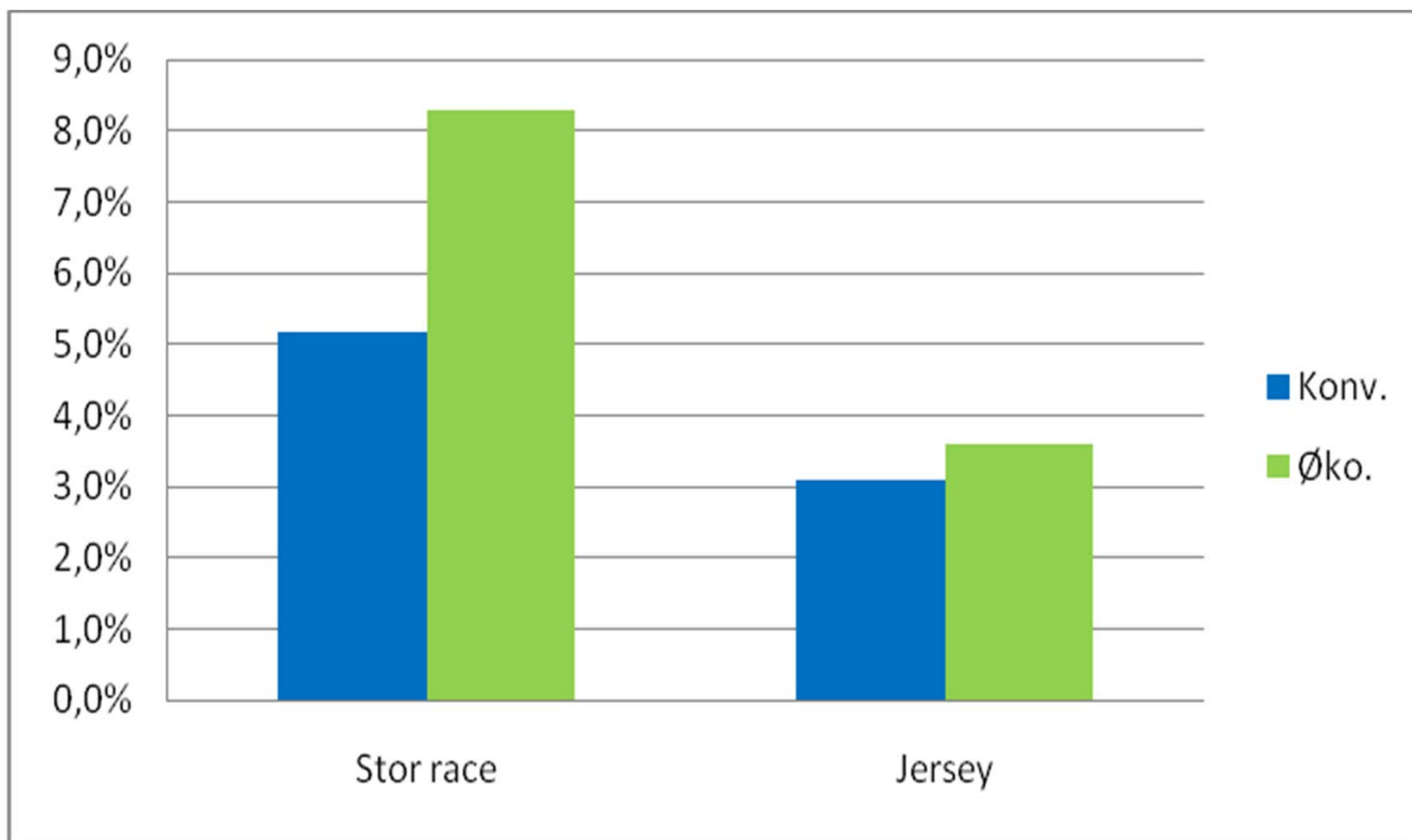
Økologiske køer lever længere

| Gennemsnit | Økologiske malkekvægsbesætninger | Konventionelle malkekvægsbesætninger |
|---|----------------------------------|--------------------------------------|
| Alder blandt køer (i mdr.) | 52,5 | 49 |
| Tid som ko / produktiv periode (i mdr.) | 24,5 | 21,9 |
| Alder ved slagtning (mdr.) | 64,8 | 61,6 |
| Alder ved død (mdr.) | 62,0 | 58,4 |

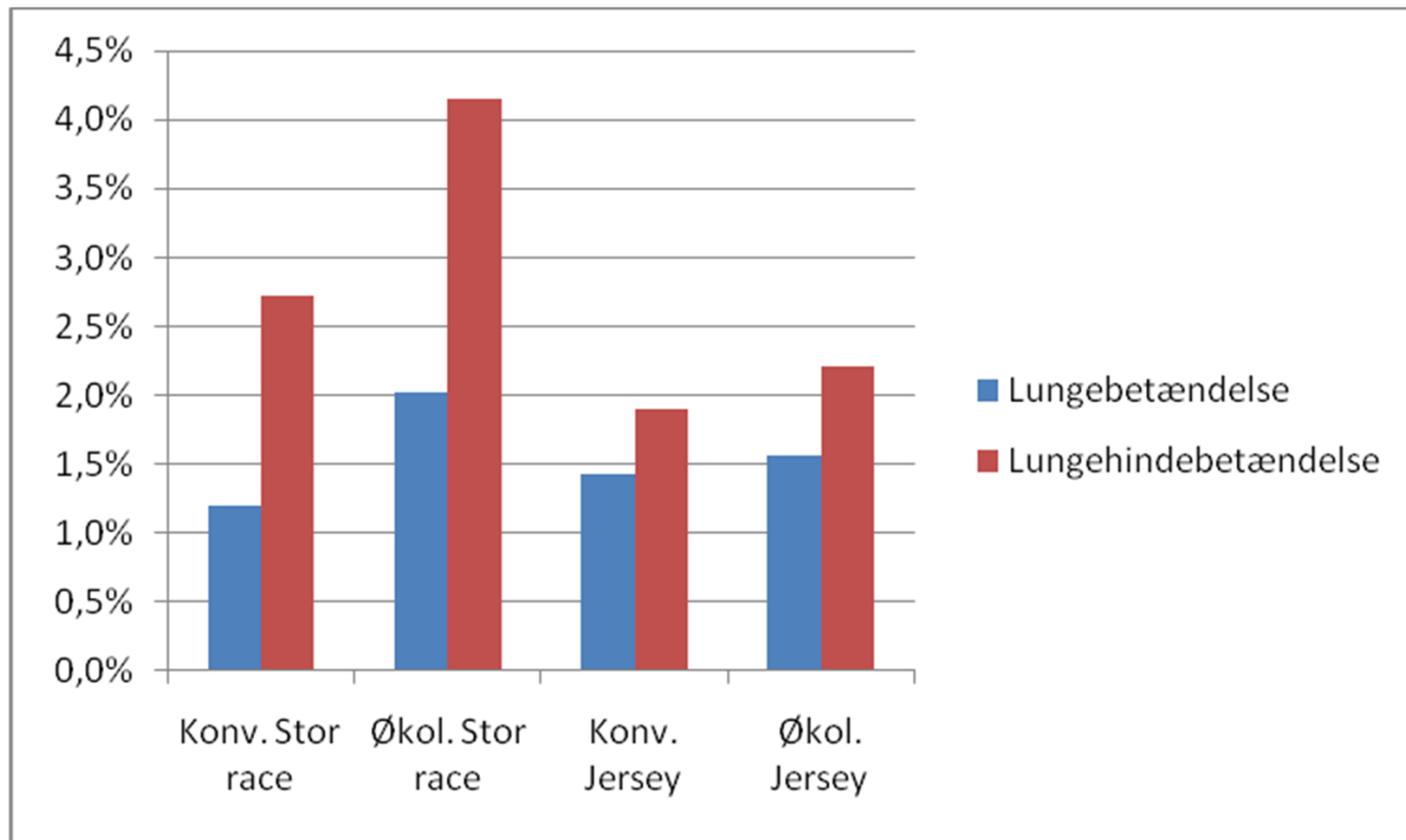
Forekomst af mælkefeber



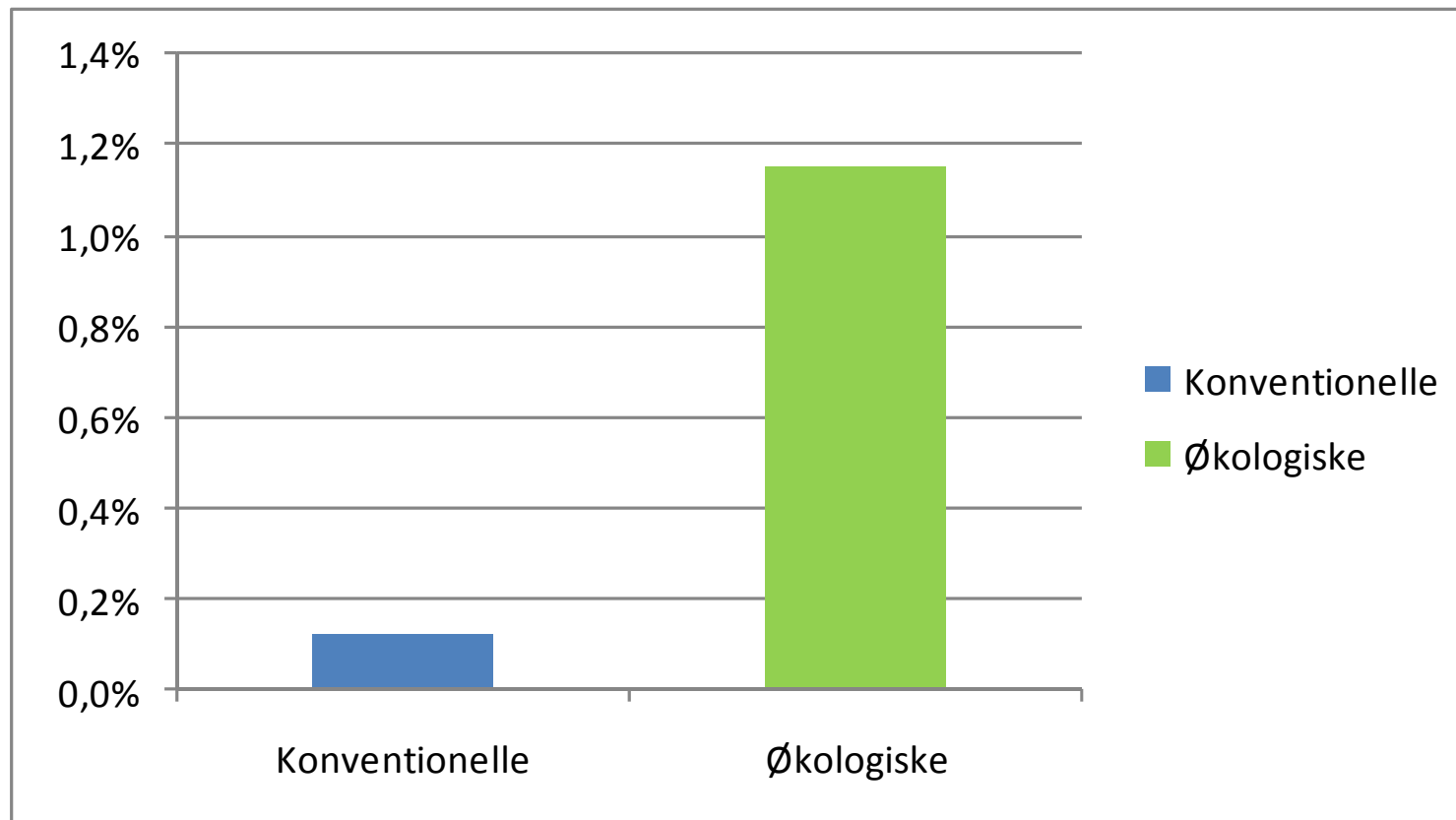
Slagtefund, leverbylder



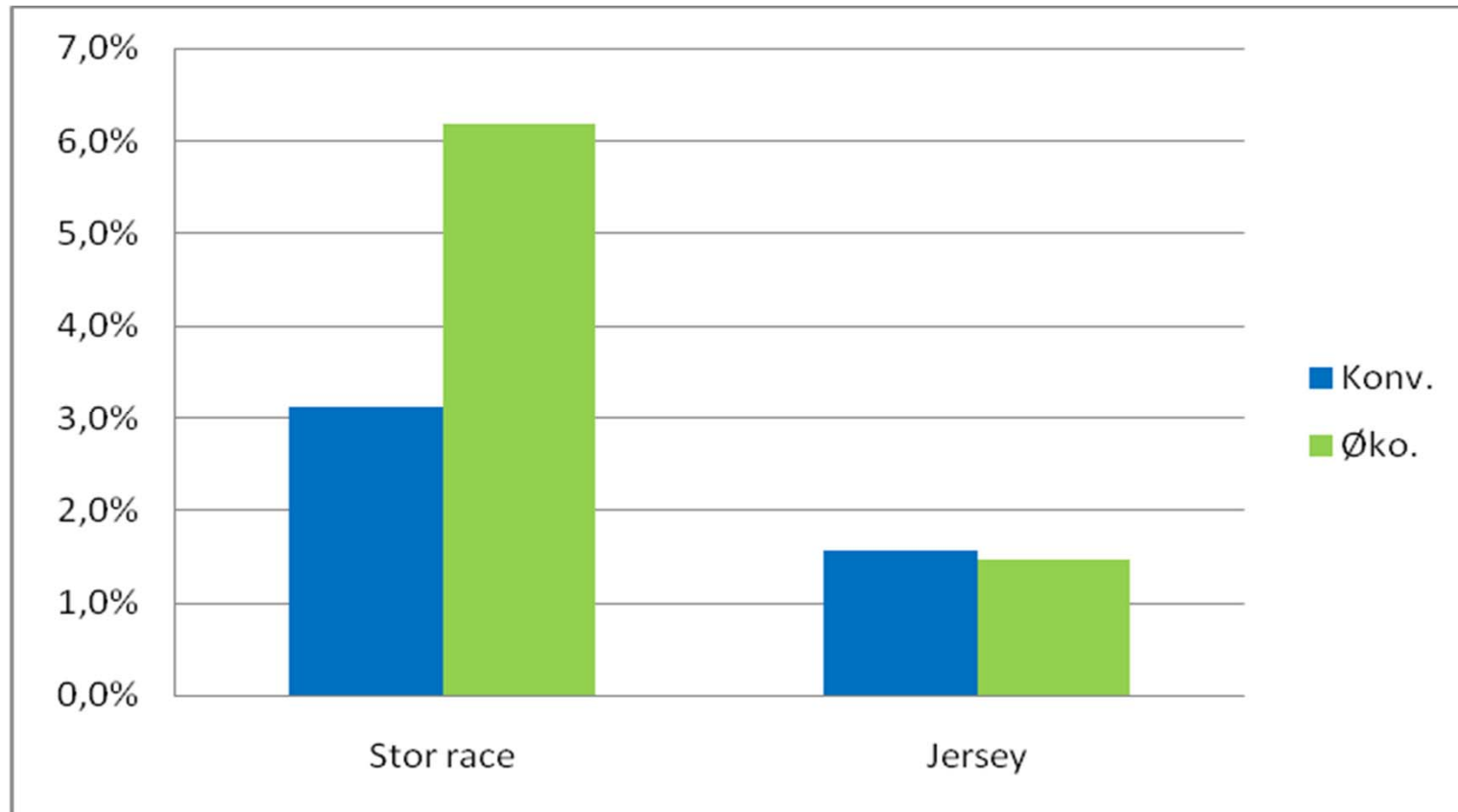
Slagtefund, luftvejslidelser

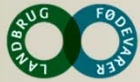


Slagtefund, lungeorm



Færre leverikter hos Jersey





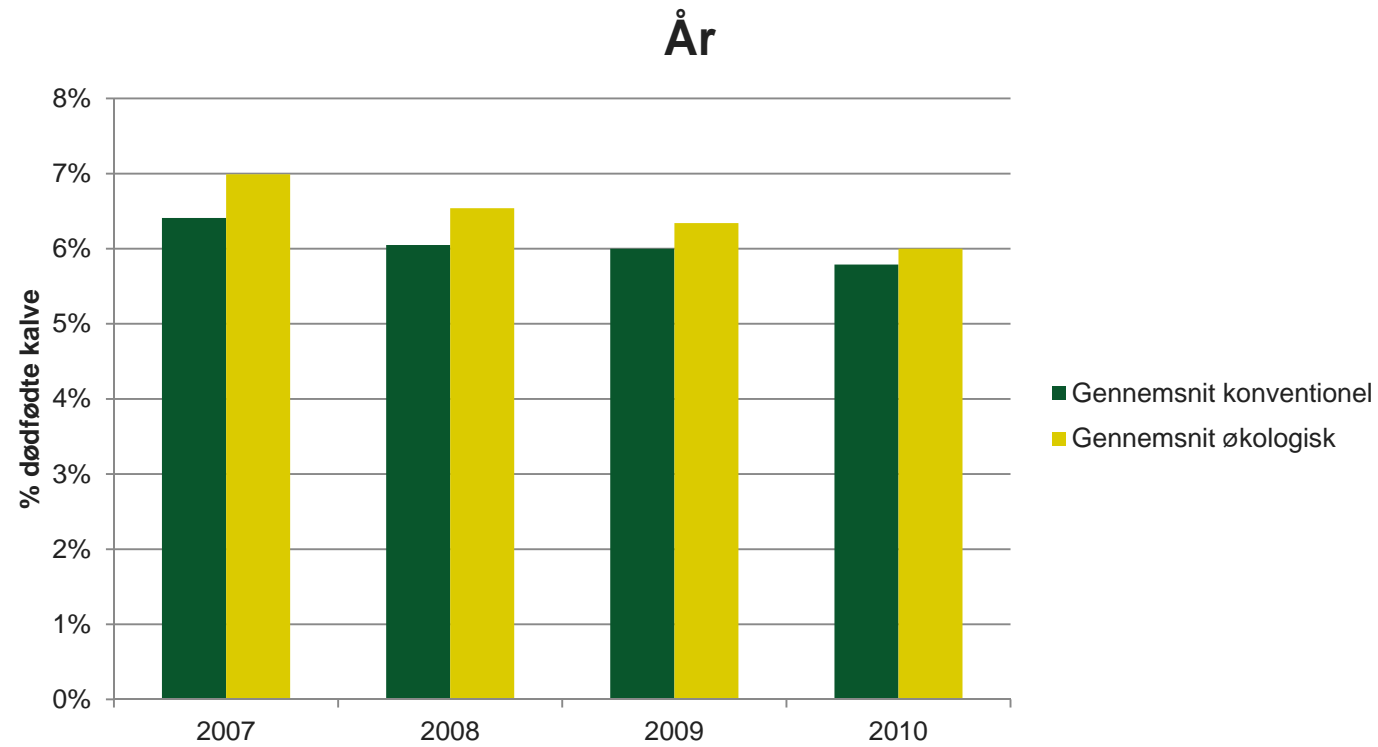
Økologiske malkekøer har

- Flere luftvejslidelser
- Flere leverbylder
- Flere behandlinger for kælvningsfeber
- Flere problemer m. græsmarksparasitter
- Højere dødelighed hos kalve
- Færre reprodielder
- Færre brud/skader
- Færre behandlinger for klov/lemmeproblemer, men fund af klov/lemmeproblemer ved slagting er på samme niveau som hos konv. køer
- Færre fordøjelseslidelser (m. undtagelse af kælvningsfeber)
- Færre behandlinger for yverbetændelse, men samme gns. celletalsniveau som konv. køer

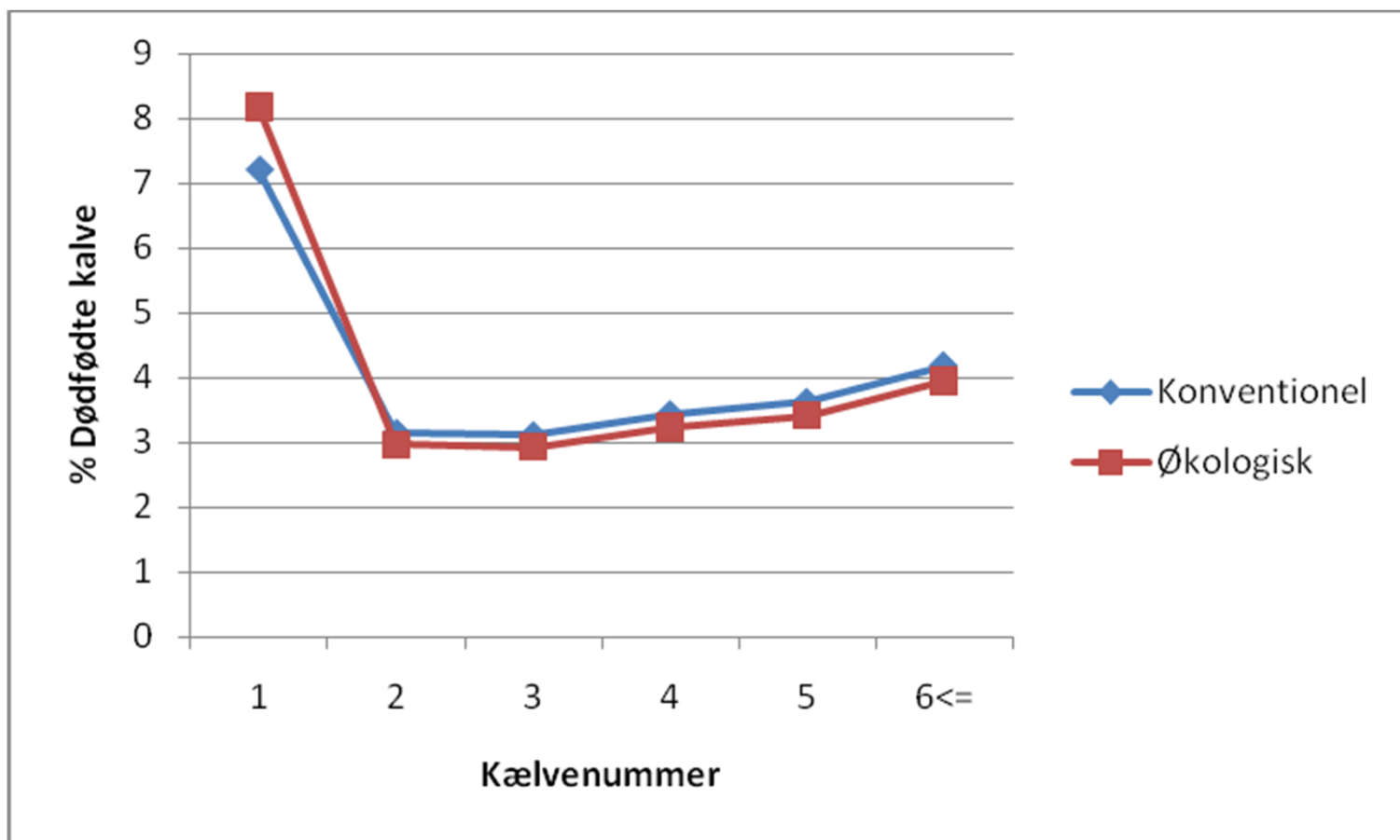


Dødfødte kalve

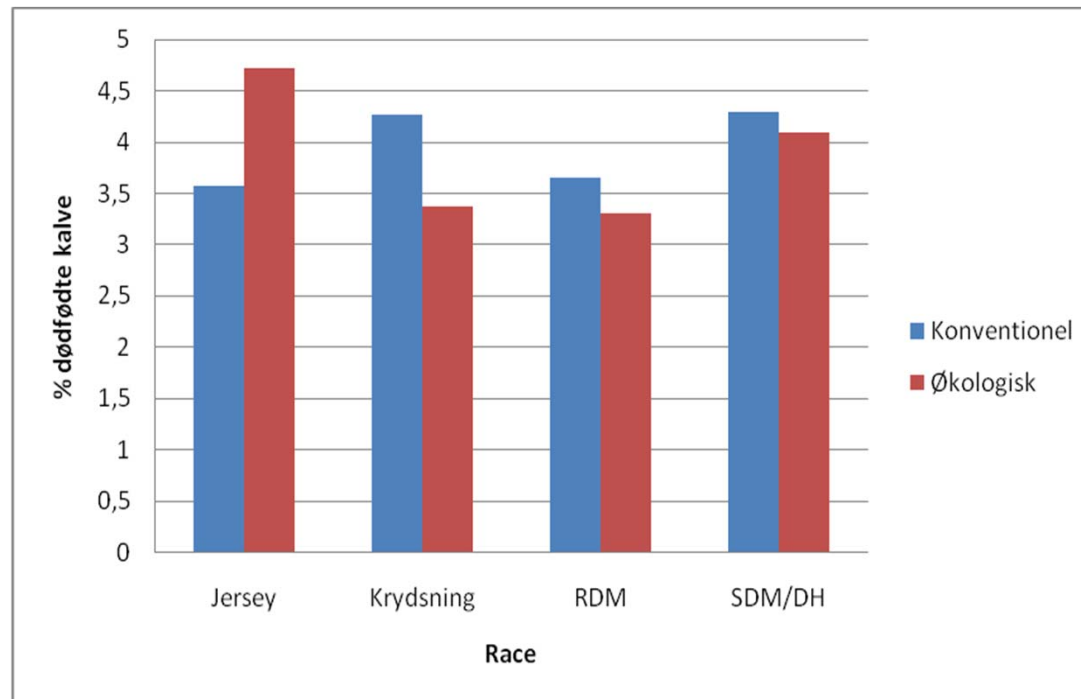
○ Data fra 2010



Kælvenummer - økologi

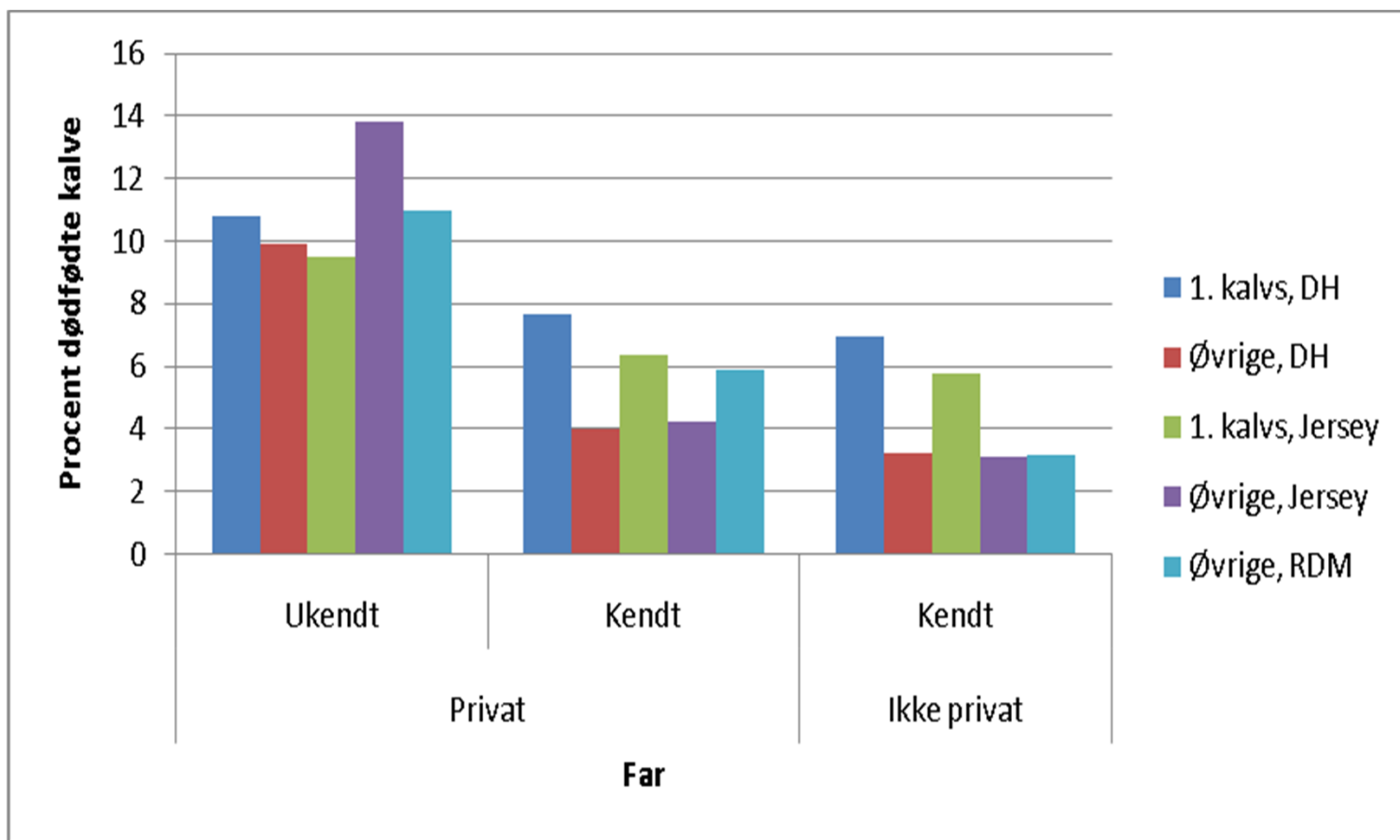


Race

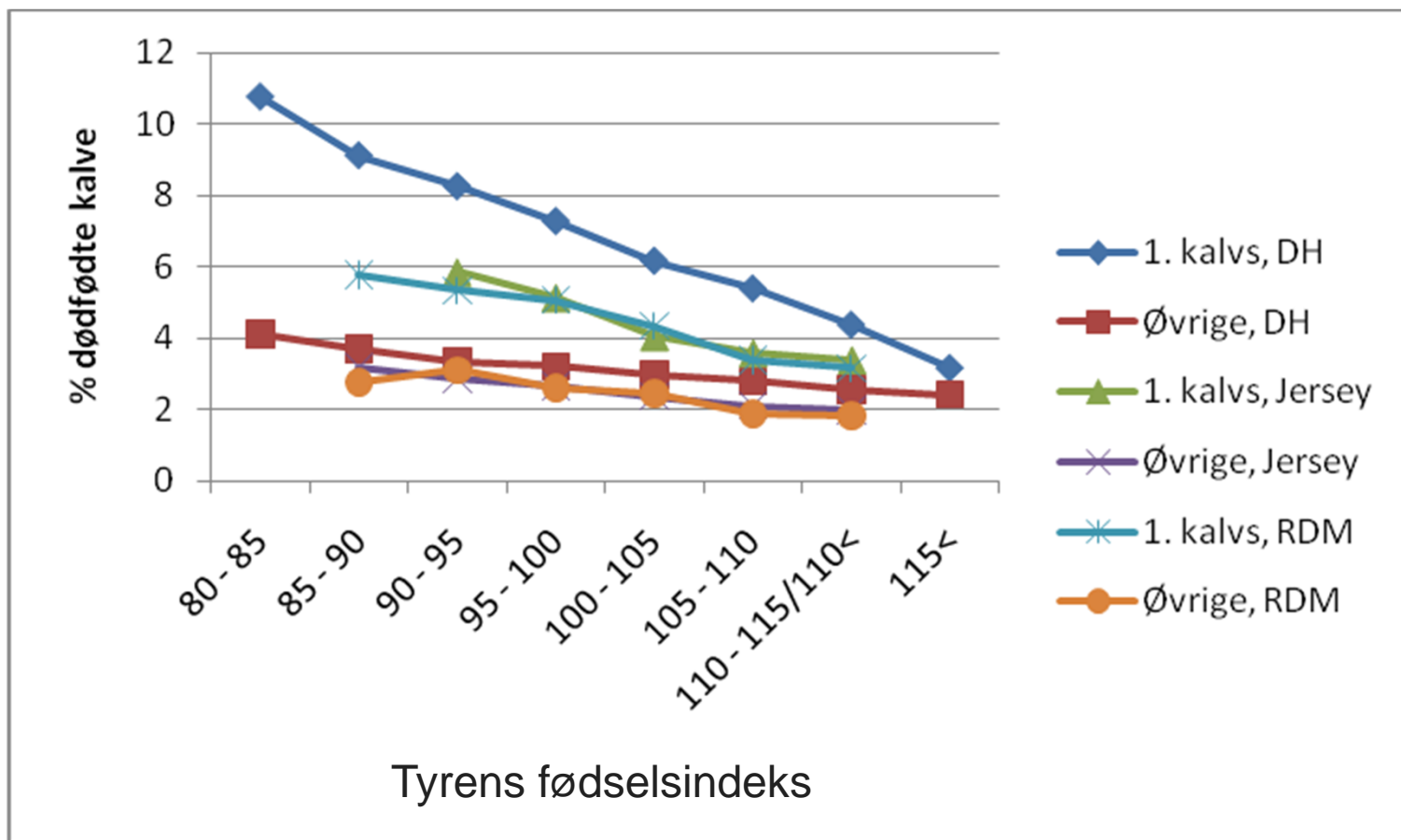


- Specielt Jersey + SDM 1. kalvskøer mange dødfødte kalve på øko besætninger.
- Færre dødfødte øko ved RDM ældre laktation

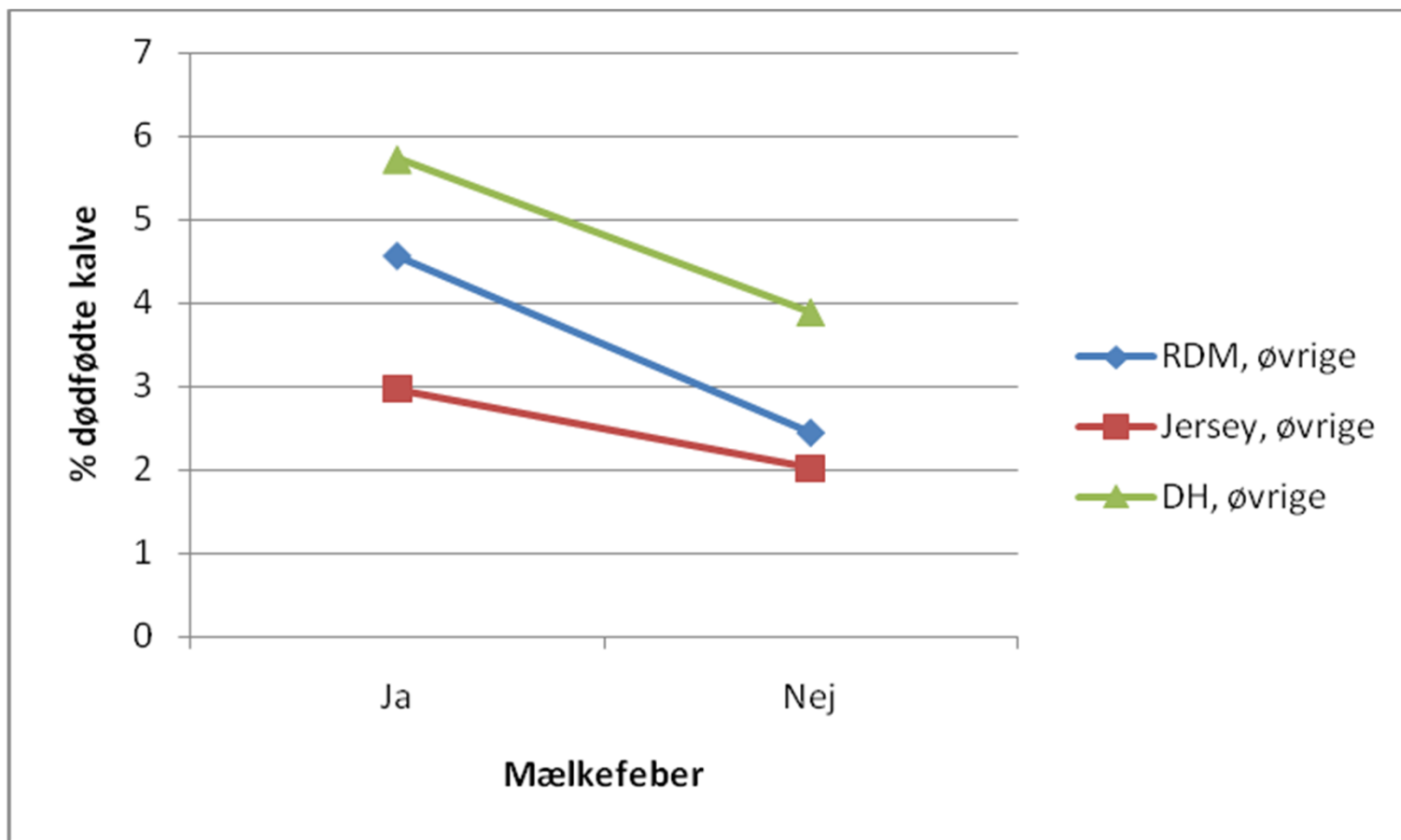
Effekt af tyr



Fødselsindeks



Mælkefeber





Konsekvenser ved dødfødte kalve:

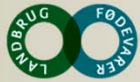
Økonomisk er det ikke kun den mistede kalv, der skal tænkes på. En ko, som har fået en dødfødt kalv, har også en langt højere risiko for:

- Efterfølgende sygdomme, herunder tilbageholdt efterbyrd og børbetændelse
- Nedsat mælkeydelse
- Dårligere reproduktion med omløbning og øget antal tomdage



Økologer, få øget fokus på

- 1. kalvskøernes
 - Sundhed
 - Huld
 - Opstaldning
- Der søges om midler i 2012 til videre studie



Læs mere:

- www.lr.dk/okokvaeg
- Klik videre under "sundhed"
 - Husk at logge dig ind!

Spørgsmål ??



Det Europæiske Fællesskab ved Den Europæiske Fond for Udvikling af Landdistrikter og Ministeriet for Fødevarer, Landbrug og Fiskeri har deltaget i finansieringen af projektet.